



Sure to be Safe

**Industrial Brake Systems
& Drive Components**
**Sistemi Frenanti Industriali
& Componenti**

Range of products

Gamma di prodotti





Industrial Brake Systems & Drive Components

Sistemi Frenanti Industriali
& Componenti

for port equipment

per settore portuale

for the mining industry

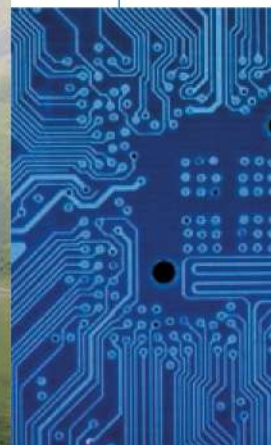
per settore minerario

for steel mills

per settore
siderurgico

for wind turbines

per turbine eoliche



For over 50 years Siegerland Bremsen, well known with its brand name SIBRE, has been a company world-wide leader in design and production of industrial brakes and drive components.

Continuous Research & Development, in-house testing, as well as ongoing optimization of our production facilities, are basics to achieve the highest quality for which SIBRE is known around the globe.

When safety is critical, such as for container-handling and steel mill cranes, wind turbines, mining equipment and lifting bridges, SIBRE Braking Systems have achieved the safety standard and reliability the global market has come to depend on.

With our subsidiaries and our world-wide network of sales and service partners, SIBRE offers optimal flexibility to meet the customers' needs.

SIBRE Service Division is able to support customers with training, trouble-shooting and installation assistance.

Da oltre 50 anni SIBRE è l'azienda leader mondiale nella progettazione e produzione di sistemi frenanti industriali e componenti.

Ricerca e sviluppo continui, collaudi interni, come la costante ottimizzazione della produzione, sono aspetti basilari per il raggiungimento della miglior **qualità** per cui SIBRE è conosciuta in tutto il mondo.

Dove la sicurezza è cruciale, come per le gru per movimentazione container o gru da acciaieria, per le turbine eoliche, per l'industria dell'estrazione mineraria o per i ponti elevatori, i sistemi frenanti SIBRE hanno raggiunto gli standard di sicurezza e affidabilità da cui è ormai dipendente il mercato mondiale.

Grazie alle filiali e alla rete mondiale di vendita e assistenza, SIBRE offre la massima flessibilità incontrando le esigenze dei clienti.

SIBRE è inoltre in grado di supportare i clienti con corsi di formazione, soluzione dei problemi e assistenza all'installazione.

Pag. 5 - Disc and Drum Brakes
Freni a disco e freni a ceppi



Twin-Calliper TEXU
Doppia Pinza TEXU



Disc Brakes Type USB
Freni a disco Tipo USB



Compact CB6 / CB8
Compatti CB6 / CB8



Drum Brakes TE
Freni a Ceppi TE

Pag. 6 - Emergency Brakes and Hydraulic Power Units
Freni di Emergenza e centraline idrauliche



Disc Brakes Type SHI
Freni a Disco Tipo SHI



Disc Brakes Type SHI-FC
Freni a Disco Tipo SHI-FC



Hydraulic Power Unit
Centraline Idrauliche

Pag. 7 - Storm and Rail Brakes
Freni Antiuragano



RPS
RPS



RHI
RHI



RTCB
RTCB



RAIL CLAMP
RAIL CLAMP

Pag.8 - Monitoring and Anti-srag
Monitoraggio e Anti-srag



SMART - SIBRE
monitoring, analysis & remote technology



Status Monitoring System SMS



Snag Load Protection SLP

Pag. 9 - Disc couplings, Drum Couplings and Cardan shafts
Giunti con disco, Giunti con fascia freno e Trasmissioni cardaniche



Elastic Couplings
Giunti elastici



Pin Couplings
Giunti a pioli



Gear Couplings
Giunti a denti



Drum Couplings
Giunti Tamburo



Cardan Shafts
Trasmissioni cardaniche

Pag. 10 - Thrusters, Thruster Refurbishment, Training simulator
Servofreni, Revisione servofreni, Corsi di formazione



Release thrusters
Servofreni



Thrusters Refurbishment & Test
Revisione & Test Servofreni

Training simulator
Corsi di formazione

Pag.11 - Wheels,Guides,Crane Buffers
Ruote,Guide,Respingenti per gru



Crane Wheels
Gruppi Ruota



Crane Rail Guides
Rulli Guida



Crane Buffers
Respingenti per gru

Pag.12 - Rope sheaves,Hooks,Buffers,
Magnetic equipment,Grabs
Carrucole,Ganci,Respingenti,
Sollevamenti magnetici,Polipi



Rope Sheaves
Carrucole



Hooks & Bottom blocks
Ganci & Bozzelli



Magnetic equipment
Attrezzature magnetiche



Grabs
Polipi

Pag.13 - Gearboxes,Limit switches,Overspeed,
Wire Ropes,Overhead frames
Riduttori,Finecorsa rotativi,Controlli di
velocità,Funi e Strutture metalliche



Gearboxes
Riduttori



Limit switches
Finecorsa rotativi



Overspeed/Underspeed
Controlli di velocità



Wire Ropes
Funi Metalliche



Overhead frames
Strutture metalliche

Pag.14 - Backstops,Brakes for Wind Turbines
Antiritorno,Freni per Generatori Eolici



Backstops
Antiritorno



Active disc brakes
ABS, FSB
Freni a disco positivi
ABS, FSB



Active disc brakes
ABT
Freni a disco positivi
ABT

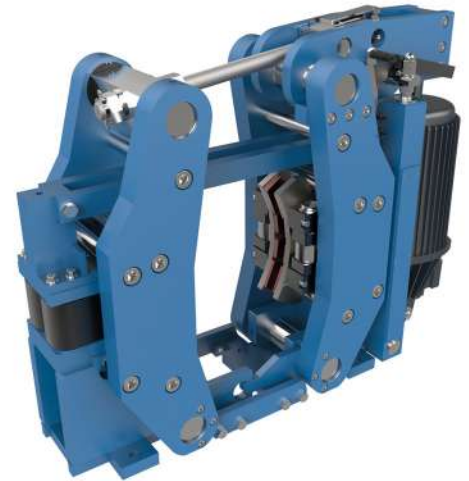
Twin-Calliper Disc Brake type TEXU

Service or emergency stop brake for container cranes, conveyor belts, bucket wheel excavators etc.

Freno a Disco con Doppia-Pinza tipo TEXU

Freno di servizio o arresto d'emergenza per gru movimentazione container, nastri trasportatori, escavatori a tazze, ecc.

- Symmetrical braking – Compensation of tangential load on shafts
- Spring applied, adjustable braking torque (Range 8.000–30.000 Nm on discs Ø500–Ø900 mm)
- Released by EMG® electro-hydraulic thruster
- SIBRE® Automatic centering system
- Automatic wear compensation system
- Eccentric manual release
- Frenata simmetrica – Compensazione del carico tangenziale sugli alberi
- Chiusura a molla, coppia di frenatura regolabile (Range 8.000–30.000 Nm con dischi Ø500–Ø900 mm)
- Apertura freno con servofreno elettroidraulico EMG®
- Sistema di centraggio automatico SIBRE®
- Sistema di recupero automatico dell'usura pattini
- Leva di sblocco manuale



Disc Brakes type USB

Service brakes for Port & Steel Cranes, main and boom hoists, trolley travels, conveyor belts, bucket wheel excavators etc.

Freni a Disco tipo USB

Servizio per gru portuali e siderurgiche, sollevamento manovra braccio, scorrimento e traslazione, nastri trasportatori.

- Spring applied, adjustable braking torque
- Released by:
 - EMG® electro-hydraulic thruster
 - Electro-magnetic thruster (Solenoid)
 - Hydraulic cylinder / pneumatic
- SIBRE® Automatic centering system
- Automatic wear compensation system
- Eccentric manual release
- Chiusura a molla, coppia di frenatura regolabile
- Apertura freno con:
 - Servofreno elettroidraulico EMG®
 - Servofreno elettromagnetico (Solenoid)
 - Cilindro idraulico / pneumatico
- Sistema di centraggio automatico SIBRE®
- Sistema di recupero automatico dell'usura pattini
- Leva di sblocco manuale



Compact Disc Brakes type CB6 / CB8

Calliper brakes e.g. for gantry travel drives / scrolling.

Freni a Disco Compatti tipo CB6 / CB8

Freni a pinza ad es. per traslazioni / scorrimento

- Compact design
- Universal mounting position: horizontal or vertical applications, 360° positioning on the disc
- Full-protection cover (no exposed mechanisms)
- For marine environment
- Spring applied, adjustable braking torque
- Released by:
 - EMG® electro-hydraulic thruster
 - Electro-magnetic thruster (Solenoid)
 - Hydraulic or pneumatic cylinder
- Automatic wear compensation system
- Eccentric manual release
- Design compatto
- Posizione di montaggio universale: per applicazioni orizzontali o verticali, a 360° sul disco
- Cover protettivo integrale
- Per ambiente marino
- Chiusura a molla, coppia di frenatura regolabile
- Apertura freno con:
 - Servofreno elettroidraulico EMG®
 - Servofreno elettromagnetico (Solenoid)
 - Cilindro idraulico o pneumatico
- Sistema di recupero automatico dell'usura pattini
- Leva di sblocco manuale



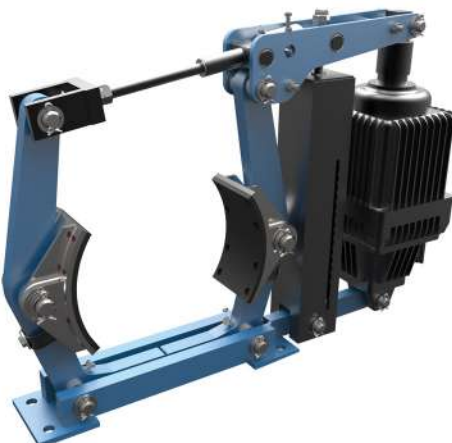
Drum Brakes type TE

Versatile brake for general industrial applications, steel and material handling, cranes and conveyors

Freno a tamburo tipo TE

Freno versatile per applicazioni industriali generali, gru e nastri trasportatori

- Spring applied, adjustable braking torque
- Released by:
 - EMG® electro-hydraulic thruster
 - Electro-magnetic thruster (Solenoid)
 - Hydraulic or pneumatic cylinder
- SIBRE® Automatic centering system
- Automatic wear compensation system
- Eccentric manual release
- Chiusura a molla, coppia di frenatura regolabile
- Apertura freno con:
 - Servofreno elettroidraulico EMG®
 - Servofreno elettromagnetico (Solenoid)
 - Cilindro idraulico o pneumatico
- Sistema di centraggio automatico SIBRE®
- Sistema di recupero automatico dell'usura pattini
- Leva di sblocco manuale



Disc Brakes type SHI

Emergency brakes for rope drums and conveyor belts
Also available as floating calliper (SHI-FC)



Freni a Disco tipo SHI

Freni di emergenza per tamburi avvolgiferi e nastri trasportatori
Disponibile anche come pinza flottante (SHI-FC)

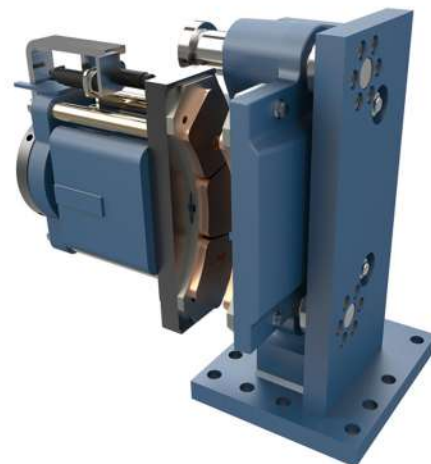
- Braking for pressure of cup-springs without oil pressure
- Fast response for maximum safety
- For different disc thicknesses
- Clamping force 4,3 – 555 kN
- Also available as floating calliper (SHI-FC)
- Sinter-linings with high temperatures and friction speed resistance
- With customized consolle upon request
- Frenata per pressione di molle a tazza in assenza di pressione idraulica
- Risposta rapida, massima sicurezza
- Per dischi con differenti spessori
- Forza di serraggio 4,3 – 555 kN
- Disponibili anche in versione flottante (SHI-FC)
- Pattini sinterizzati resistenti ad alte temperature e alte velocità periferiche
- Con consolle a disegno su richiesta

Disc Brakes type SHI-FC

Emergency brakes with floating calliper for rope drums and conveyor belts

Freni a disco tipo SHI-FC

Freni di emergenza con pinza flottante per tamburi avvolgiferi e nastri trasportatori



- Braking for pressure of cup-springs without oil pressure
- Fast response for maximum safety
- For different disc thicknesses
- Clamping force 4,3 – 400 kN
- Sinter-linings with high temperatures and friction speed resistance
- With customized consolle upon request
- Frenata per pressione di molle a tazza in assenza di pressione idraulica
- Risposta rapida, massima sicurezza
- Per dischi con differenti spessori
- Forza di serraggio 4,3 – 400 kN
- Pattini sinterizzati resistenti ad alte temperature e alte velocità periferiche
- Con consolle a disegno su richiesta

Hydraulic Power Units

For opening cup-springs-brakes and closing of active brakes



Cetraline Idrauliche

Per il rilascio dei freni con chiusura per spinta di molle a tazza e per la chiusura dei freni positivi

- Suitable for ambient temperature -15 to +50°C (high temp. version up to +80°C)
- 15 ltr tank
- 2/2 port seat valve (optional)
- Analogue or digital pressure switch
- Pressure gauge
- Oil level gauge
- With hand pump for manual release
- Adatto ad ambienti con temperature da -15 a +50°C (versione per alte temperature fino a +80°C)
- Serbatoio da 15 litri
- Elettrovalvola ridondante (opzionale)
- Pressostato analogico o digitale
- Manometro
- Indicatore di livello dell'olio



Storm Brakes type RPS

Static storm brakes for outdoor rail-mounted cranes and machines

Freni Antiuragano tipo RPS

Freni di stazionamento per gru e macchine su rotaie in ambiente esterno

- Cup-springs applied
- Released by Hydraulic Power Unit
- With flow control valve to adjust the closing time
- Bi-directional action
- Up to 4 brakes per Hydraulic Power unit
- Chiusura per pressione di molle a tazza
- Apertura mediante centralina idraulica
- Valvola di controllo flusso per regolazione del tempo di chiusura
- Azione bi-direzionale
- Fino a 4 freni gestibili dalla stessa centralina

Storm Brakes type RHI

Static storm wheel brakes for rail-mounted cranes and machines

Freni Antiuragano tipo RHI

Freni di stazionamento da ruota per gru e macchine su rotaie in ambiente esterno



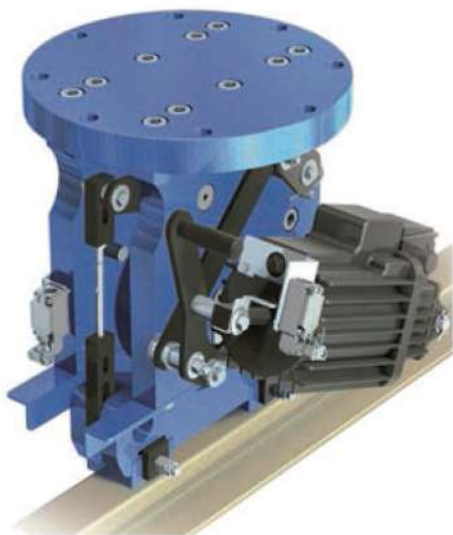
- Cup-springs applied
- Hydraulically released
- With adjustable needle valve for flow control (optional)
- Also available as floating calliper (RHI-FC)
- Chiusura per pressione di molle a tazza
- Apertura mediante centralina idraulica
- Valvola a spillo di controllo flusso (opzionale)
- Disponibili anche in versione flottante (RHI-FC)

Storm Brakes type RTCB

Static wheel-chock storm brakes for outdoor rail-mounted cranes and machines

Freni Antiuragano tipo RTCB

Freni di stazionamento a cuneo per gru e macchine su rotaie in ambiente esterno

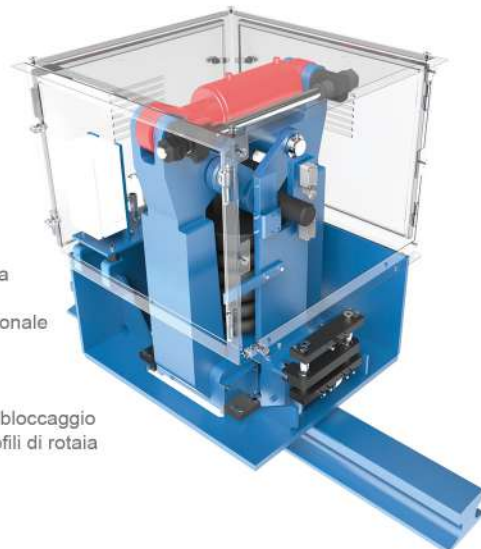


- Gravity applied: weight of crane ensures reliable braking force
- Electro-hydraulic thruster released
- EMG® thruster with internal spring and lowering valve
- Bi-directional action
- Integrated manual release
- Chiusura per forza di gravità
- Rilascio con servofreno elettroidraulico
- Servofreno EMG® con molla interna e valvola di controllo flusso per regolazione tempo di chiusura
- Azione bi-direzionale
- Sblocco manuale integrato

Mechanical Rail clamps

Freno anti-tempesta meccanico

- Manual locking and opening
- Indicator for preclamping
- Optional limit switches "open/closed"
- Assembly of buffers of all types
- Optional floating housing
- No danger of collision
- Disk spring package to maintain holding force
- Clamp designed to fit many rail profiles
- Horizontal movement +/- 7 mm, with floating housing +/- 25 mm
- Bloccaggio manuale con apertura e chiusura
- Indicatore per il pre-bloccaggio
- Proximity di bloccaggio "aperto/chiuso" opzionale
- Montaggio di tutti i tipi di respingenti
- Alloggiamento galleggiante opzionale
- Nessun pericolo di collisione
- Gruppo molle rigido per mantenere forza di bloccaggio
- Morsetto progettato per adattarsi a molti profili di rotaia
- Movimento orizzontale - / + 7 mm, con alloggiamento flottante +/- 25 mm



SMART

SIBRE monitoring, analysis & remote technology for SIBRE brake systems

SMART

SIBRE monitoring, analysis & remote technology per sistemi frenanti SIBRE

Combining the latest sensors and bus technology with advanced internet network, database storage and data security technology, SMART provides a powerful tool for terminal operators who want to constantly and remotely monitor SIBRE brake systems, weather from PC, laptop, tablet or smartphone.

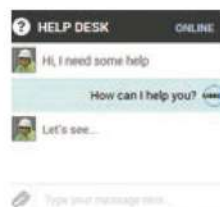


Combinando i più avanzati sensori e la tecnologia BUS con la rete internet avanzata, l'archiviazione in database e la tecnologia per la sicurezza dei dati, SMART fornisce un potente strumento per i terminalisti che vogliono controllare continuamente e remotamente i sistemi frenanti SIBRE, sia da PC, che da portatili, tablet o smartphone.

- Full range of sensors
- Suitable for SIBRE products such as brakes, hydraulic power units and snag load protection
- Drill-down monitoring system
- Multi-platform monitoring of complete cranes or terminals from remote using a web browser, android APP or SIBRE SMT
- Predictive, preventive, corrective and evolutionary actions
- Reduce unplanned downtime of crane operations and shorten response time in case of dysfunction
- Ampia gamma di sensori
- Per prodotti SIBRE quali freni, centraline idrauliche e sistema anti-slag
- Sistema di monitoraggio a cascata
- Monitoraggio di gru o terminal completi da remoto, tramite browser web, APP Android o SIBRE SMT
- Manutenzione preventiva
- Riduzione dei fermi macchina e aumento della reattività in caso di disfunzioni

Including SMART Remote help desk service (depending on service level agreement)

Comprendivo di sistema di assistenza da remoto (a seconda del livello di servizio concordato)



Status Monitoring System SMS / Intelligent Brake Control IBC

Monitoring system to increase the operational safety of SIBRE brakes / Control system for belt conveyors

Stato di Monitoraggio Sistema SMS / Controllo Intelligente del Freno IBC

Sistema di monitoraggio per incrementare la sicurezza operativa dei sistemi frenanti SIBRE / Sistema di controllo per nastri trasportatori



SMS

- Suitable for USB, TEXU, SHI brakes
- Reads actual brake status:
 - Manual release
 - Pad wear limit
 - Brake open / closed
 - Linings temperature
 - Thruster's reserve stroke / critical stroke
 - Clamping force

SMS

- Per freni USB, TEXU, SHI
- Condizioni del freno in tempo reale:
 - Sblocco manuale
 - Limite usura pattini
 - Freno aperto / chiuso
 - Temperatura pattini
 - Corsa residua del servofreno
 - Forza di serraggio

IBC

- Linear, progressive or digressive curve available
- Soft braking without load peaks
- Simple installation

IBC

- Elaborazione curva di decelerazione lineare, progressiva o digressiva
- Frenatura progressiva senza picchi di carico
- Installazione semplice

Snag Load Protection SLP

Detection and release of upcoming snag load

Snag Load Protection SLP

Sistema di rilevamento e prevenzione dello snag

- Ultra fast, Complete hoist drive protection: protection performed before inertia affects steel structure and ropes
- No manual re-coupling or other actions required
- Minimally invasive communication between SIBRE SLP and crane's PLC
- Risposta ultra veloce, protezione completa del sistema di sollevamento: interviene prima che l'inerzia influisca sulla struttura o sulle funi
- Nessun ri-accoppiamento manuale richiesto
- Minima interfaccia con il PLC della gru





Discs & Couplings

Brake discs, couplings and hubs

Dischi & Accoppiamenti

Dischi freno, accoppiamenti motore-riduttore, mozzi

- Elastic couplings with flexible star insert, three or five parts versions (ALC & AFC)
- Pin couplings (APC)
- Lamellar couplings (ASC)
- Giunti elastici con inserto flessibile a stella, versione in tre o cinque parti (ALC & AFC)
- Giunti a pioli (APC)
- Giunti lamellari (ASC)

Brake Drums & Couplings

Brake drums, couplings and hubs

Fasce freno & Accoppiamenti

Fasce freno, accoppiamenti motore-riduttore, mozzi

- Elastic couplings with flexible star insert, three parts versions (ALC)
- Pin couplings (APC)
- Giunti elastici con inserto flessibile ad anello, versione in tre parti (ALC)
- Giunti a pioli (APC)



Gear Couplings ZKES

Giunti a denti ZKES

- The coupling is designed to be driven with electro-motors, medium shocks, irregular load
- For hoisting systems, conveyors, cranes, pumps, ventilators
- Low maintenance coupling
- Take care for permissible shaft displacement, alignment of coupling please refer to operating instructions
- Il giunto è progettato per essere guidato con elettrico-motori, urti medie, carico irregolare
- Per sistemi di sollevamento, nastri trasportatori, gru, pompe, ventilatori
- Bassa manutenzione
- Fare attenzione per lo spostamento ammissibile dell'albero, per l'allineamento del giunto consultare le istruzioni

Drum Couplings type ABC-V / SDC

Rope-drum couplings for crane hoisting gearboxes, conveyance, stackers, ship unloaders, container cranes

Giunti Tamburo tipo ABC-V / SDC

Accoppiamenti riduttore-tamburo avvolgifune per applicazioni gravose in settori portuale e siderurgico



Cardan shafts

Trasmissioni cardaniche

- Excellent operational safety
- Long service life
- Low operating costs
- Greater angle and a minimum torque under high loads
- High torque loads
- Built according to the needs of the customer
- Eccellente sicurezza operativa
- Lunga vita di servizio
- Bassi costi di esercizio
- Maggiore angolatura e minima torsione sotto carichi elevati
- Elevati carichi di coppia
- Costruiti secondo le esigenze del cliente

After sales service / Assistenza post-vendita



Thrusters

For opening of spring-applied brakes

Servofreni

Per rilascio di freni con chiusura a molla

- Electro-hydraulic by EMG
- Environmental temperature from -40°C up to +80°C
- Explosion protection design (Atex)
- Elettro-idraulici by EMG
- Per temperature di esercizio da -40°C a + 80°C
- Versione anti-deflagrante (Atex)

Thrusters Refurbishment & Test

Revisione Servofreni & Test

- Repair service for Eldro and Elhy (EMG)
- Diagnosis and test certificates on:
 - Stroke
 - Lifting / lowering time
 - Electrical features / voltage in each phase
 - Temperature
 - Rated thrust
- Servizio di riparazione per Eldro e Elhy (EMG)
- Diagnosi e test certificati su:
 - Corsa del pistone
 - Tempo di sollevamento/abbassamento
 - Caratteristiche elettriche / tensione in ogni fase
 - Temperatura di esercizio
 - Spinta nominale



Training Simulator / Corsi di formazione

Introduction

Introduzione

SIBRE Italy is able to provide specific training sessions, thanks to its facilities designed and equipped with:

- Interactive training room
- Training simulator, a test bench equipped with a wide range of SIBRE brakes

We can guarantee a complete theoretical and practical training, which can be customized both in its length and contents.

SIBRE Italia è in grado di organizzare corsi di formazione specifici per ogni tipo di esigenza, avendo a disposizione strutture perfettamente attrezzate con:

- Sala corsi interattiva
- Training simulator, un banco di prova equipaggiato con una vasta gamma di freni SIBRE

Grazie a ciò si garantisce una formazione completa, teorica e pratica, personalizzabile sia nella durata che nei contenuti.

Training Plan

Piano Formativo

In order to ensure a personalized and comprehensive training, we have structured the course in the following sections:

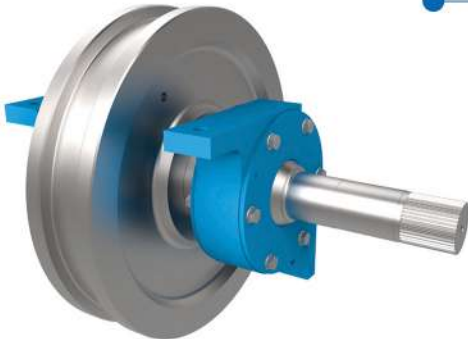
- Theoretical training
 - Functional knowledge and spare parts
 - Brakes installation, adjustment and maintenance
 - Trouble shooting
 - Safety rules and handling
- Practical training – verification of theoretical contents applied on the Training simulator

Al fine di garantire una formazione personalizzata e completa, abbiamo strutturato il corso nelle seguenti sezioni:

- Formazione teorica
 - Conoscenza funzionale e pezzi di ricambio
 - Installazione, regolazione e manutenzione dei freni
 - Risoluzione problemi
 - Norme di sicurezza e gestione
- Formazione pratica – verifica dei contenuti teorici applicati sul Training simulator

Wheels & Wheel Units

Separate wheels or complete assemblies incl. shaft and bearings



Ruote e Gruppi Ruota

Corpi ruota singoli o assiami completi compresi alberi e cuscinetti

- According to international standards, customer's drawings or design drafts by SIBRE
- Material 42CrMo4V forged
- Quenched & Tempered
- Special flame hardening treatment by Sibre (depth 10-12 mm)
- CNC machining with highest precision
- Latest measuring instruments (UT, HT, LP, DI, etc.)
- Issuing test certificates
- Secondo standard internazionali, disegno del cliente o progetto SIBRE
- Materiale 42CrMo4V forgiato
- Bonificato
- Trattamento termico a fiamma speciale Sibre (fino a 10-12 mm di profondità)
- Lavorazioni precise con macchine CNC
- Test effettuati internamente con rilascio certificati (UT, HT, LP, DI, ecc.)

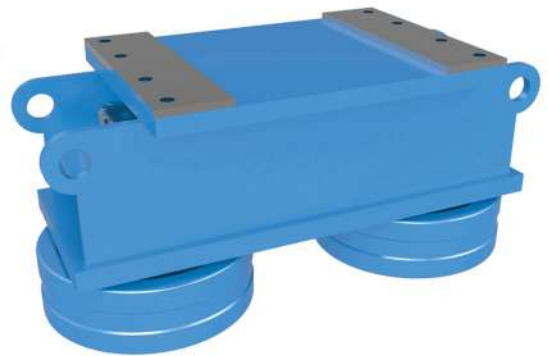
Crane Rail Guides

For the exact alignment of crane wheels without wheel flange

Rulli Guida

Per allineamento di gruppi ruota non flangiati

- High capacity of axial force
- High load rating
- According to customer's drawing or design draft by SIBRE
- Alta capacità di forza assiale
- Alto coefficiente di carico
- Secondo disegno del cliente o progetto SIBRE



Crane Buffers

Respingenti per Gru

- Hydraulic
- Microcellular (poliurethane)
- Metallic (with single or double spring)
- Idrraulici
- Microcellulari (poliuretano)
- Metallici (con molla singola o doppia)



Rope Sheaves

Elements in machines, extraction, in mines and for transportation

Carrucole

Elementi in macchine per l'edilizia, l'estrazione, nelle miniere e per il trasporto

- Forged, casted or welded execution
- DIN or customized dimensions (acc. to customer's drawing)
- Hardened groove diameter
- Diameter up to 2000 mm
- Forgiate, fuse o saldate
- Dimensioni secondo DIN o personalizzate (secondo disegno del cliente)
- Fondo gola temprato
- Diametro max. 2000 mm

Hooks & Bottom blocks

Hooks, hook suspensions, bottom blocks & laminated hooks

Bozzelli & Ganci

Ganci, ganci completi di dado e traversino, bozzelli e ganci lamillari

- Single or double hooks
- Dimensions acc. to DIN or customized (acc. to customer's drawing)
- With safety latch
- Machined or unmachined
- Ganci singoli o doppi
- Dimensioni secondo DIN o personalizzate (secondo disegno del cliente)
- Con linguetta di sicurezza
- Lavorati o grezzi



Magnetic equipment

Attrezzature Magnetiche

- Magnetic equipment for handling in ferrous material
- Attrezzature magnetiche per movimentazione di carichi in materiale ferroso

Grab electrohydraulic

Polipi / Benne

- Polyps electrohydraulic for handling of loads of different material
- Polipi / Benne per movimentazione di carichi di diverso materiale



Gearboxes

Riduttori

- Gearboxes used for heavy duty conditions and reduce the motor speed in work.
- Riduttori utilizzati per applicazioni gravose e ridurre la velocità del motore in opera.



Limit Switches

Finecorsa rotativi



- Used for the control and movement of industrial and building machines
- Used in industries that use renewable energy
- Speed of response, precision, stability and reliability over time
- Positive opening contacts (EN 60947-5-1)
- Multiple configurations and accessories
- Customized executions
- Easy used
- Usati per il controllo e la movimentazione di macchine edili ed industriali in genere
- Usati in industrie con utilizzo di energie rinnovabili
- Rapidità di risposta, precisione, stabilità e affidabilità nel tempo
- Contatti ad apertura positiva (EN 60947-5-1)
- Molteplici configurazioni e accessori
- Esecuzioni personalizzate
- Facile utilizzo

Overspeed / Underspeed

Controlli di velocità

- Senses overspeed or underspeed of rotary shafts
- Lowest trip speed 3rpm
- No external power supply, internal generated
- Potential free snap action contacts 5A
- Per rotating direction 1 individual trip speed
- Flange mounting or Pedestal
- Coupling with your plant by a shaft butt
- Monitoraggio dell'overspeed e dell'underspeed degli alberi rotanti
- Velocità min. 3 rpm
- Energia generata internamente
- Amperaggio contatto: 5 Amp
- Un senso di rotazione dell'albero
- Montaggio a flangia o con piedini
- Accoppiamento diretto albero / albero



Wire ropes (IWRC – Independent Wire Rope Core)

Specifically designed for every application, acc. the requirements of ductility, lubrication and resistance

Funi metalliche

Specifiche per ogni applicazione, secondo i requisiti di duttilità, lubrificazione e resistenza

- Diameters and construction acc. to market standards or acc. to specific requests
- Assistance for the selection and design
- Bright or galvanized
- Cushion core
- Plastic extrusion
- Higher max. breaking load and wear resistance
- Diametri e costruzioni secondo standard di mercato o secondo richieste specifiche
- Assistenza per la selezione o progettazione
- Lucide o galvanizzate
- Nucleo ammortizzante
- Estrusione plastica
- Elevato carico di rottura e resistenza all'usura

Overhead Frames

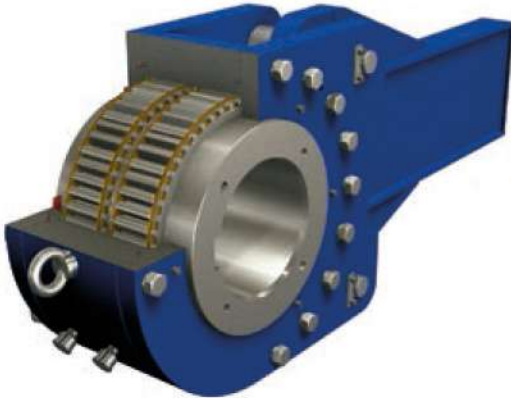
Strutture Metalliche

- Designed for heavy duty conditions
- Progettati per applicazioni gravose



Backstops

Backstops for inclined belt conveyors



Anti-ritorno

Anti-ritorno per nastri trasportatori inclinati

- Superior material selection, heat treatment and surface hardening technology ensure higher wear resistance and longer service life
- Unique cooling feature for high temperature environments
- Superiore selezione dei materiali, trattamenti termici e tempra superficiale garantiscono maggiore resistenza all'usura e durata di servizio.
- Sistema di raffreddamento speciale per ambienti di esercizio con alte temperature

Disc Brakes type ABS, FSB

Rotor brakes (stopping / holding) for wind turbines

Freni a Disco tipo ABS, FSB

Freni di servizio o stazionamento per rotori di turbine eoliche



- Fast response time, fast braking for maximum safety
- Active or fail-safe, hydraulically applied
- Also available as floating calliper (ABS-FC)
- High performance linings with stable friction coefficient
- Suitable for extreme low temperature applications
- Universal mounting position: horizontal or vertical applications, 360° positioning on the disc
- Risposta veloce, frenata rapida per massima sicurezza
- Positivi e negativi, chiusura/apertura con pressione idraulica
- Disponibili anche in versione flottante (ABS-FC)
- Pattini in materiale sinterizzato per alte prestazioni
- Per applicazioni a basse temperature
- Posizione di montaggio universale: per applicazioni orizzontali o verticali, a 360° sul disco

Disc Brakes type ABT

Rotor and yaw brakes for wind turbines

Freni a Disco tipo ABT

Freni per rotori e rotazione torrette di turbine eoliche



- Fast response time, fast braking for maximum safety
- Active brakes, hydraulically applied
- High performance linings with stable friction coefficient
- Suitable for extreme low temperature applications
- Universal mounting position: horizontal or vertical applications, 360° positioning on the disc
- Risposta veloce, frenata rapida per massima sicurezza
- Positivi, chiusura con pressione idraulica
- Pattini in materiale sinterizzato per alte prestazioni
- Per applicazioni a basse temperature
- Posizione di montaggio universale: per applicazioni orizzontali o verticali, a 360° sul disco

SIBRE Brakes
Scandinavia

SIBRE Brakes
Malaga, Spain

Haiger,
Germany
SIBRE Siegerland Bremsen
Haiger, Germany
SIBRE Production
Haiger, Germany

Mericom SIBRE
Beijing, China

SIBRE Italy &
Meccanica Center
Villanuova sul Clisi

SIBRE Brakes
Tianjin, China

SIBRE Brakes
Millville, USA

SIBRE Brakes
Serbia

SIBRE Brakes
Kolkata, India

SIBRE Brakes
SEA

SIBRE Italia s.r.l.

Via Zanardelli 102 • I-25080 Villanuova sul Clisi Bs
phone +39 0365 63699 • fax +39 0365 556062
e-mail sales@sibre.it • home www.sibre.de



Siegerland Bremsen